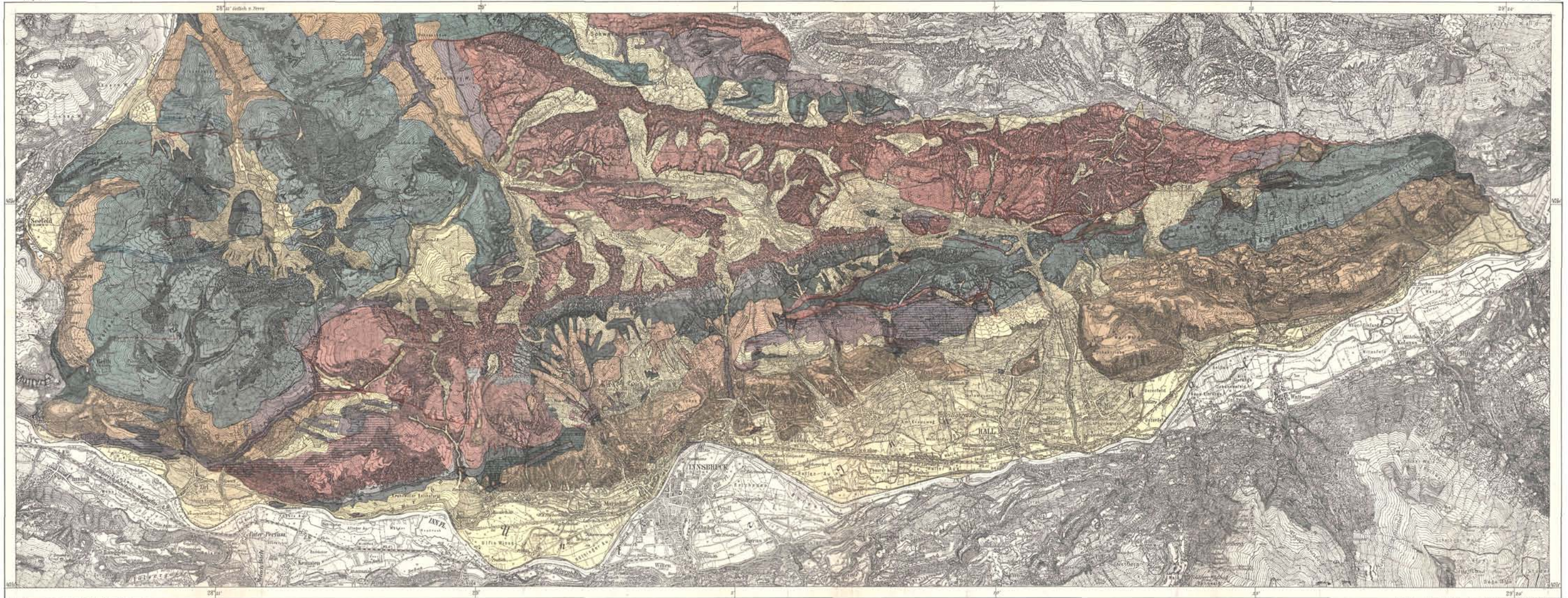


Geologische Karte

südlichen Theiles des Karwendel-Gebirges.

Amferer

Tafel VIII.



Von der geologischen Reichsanstalt, Wien, III, Hermannskogel

Photolithographie und Druck der k. u. k. allh. geographischen Anstalt.

Reichenhaller-schichten (Schichten mit Naxos, Stanzener Fichten, Myophorienschichten Rothpletz)	Dolomitische Entwicklung der Reichenhaller-schichten	Gesamter Lias und Jura	Kalke der Partnachschichten	Dolomit (Mergel) der Partnachschichten	Dolomitische Entwicklung des Wettersteinkalkes	Raiblerschichten, Kalk und Ratschachen	Dolomit der Raiblerschichten	
Hauptdolomit (und Plattenkalk), Asphaltchiefer	Krausenarschichten	Roth-, graue und weiße Kalk (Adnethfacies)	Allgäu-Beckenmergel	Apyrhenschiefer	Interglaciales Heccien	Glaciale Abl., Moränen und fluvioglaciales Bildungen	Postglaciale Bildungen, Alluvionen und Vegetation	Kalk (Dolomit) unbestimmten Alters
								Dislocationslinien
								Streichen und Fallen der Schichten

